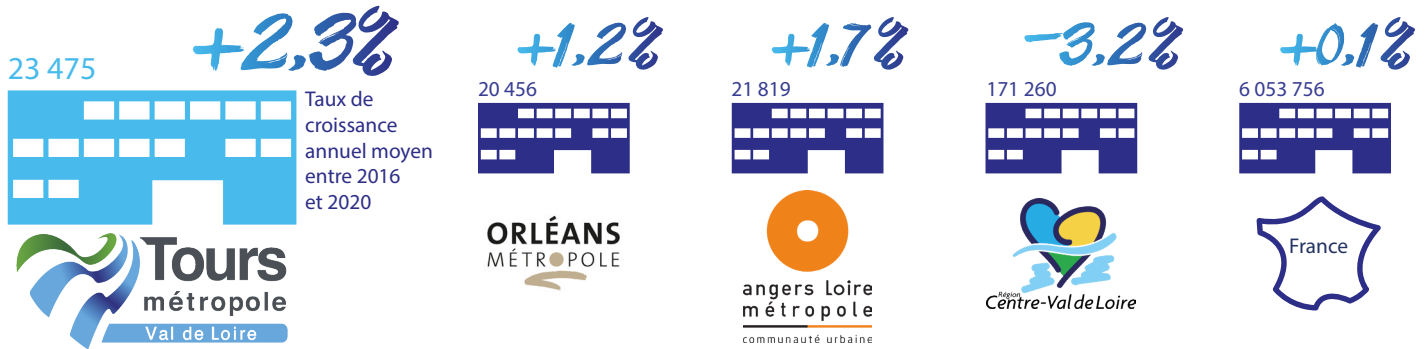
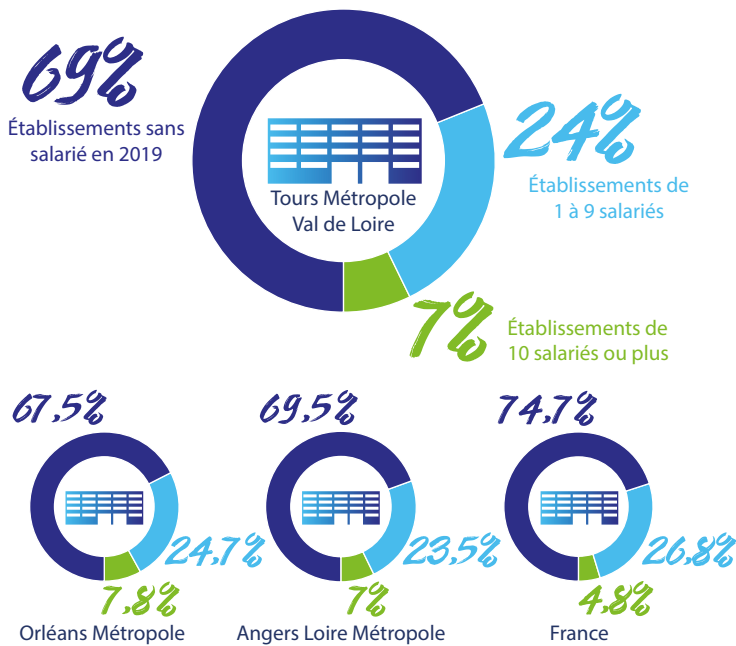




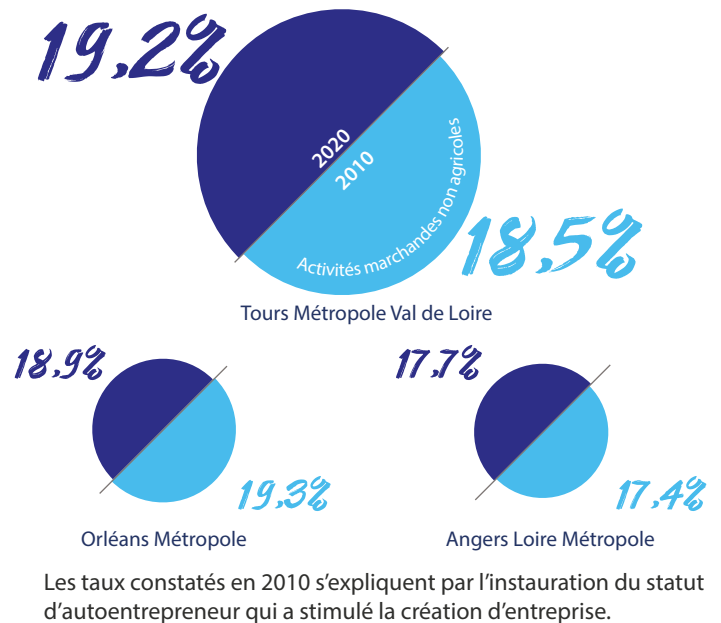
Le nombre d'établissements progresse plus fortement dans la métropole de Tours



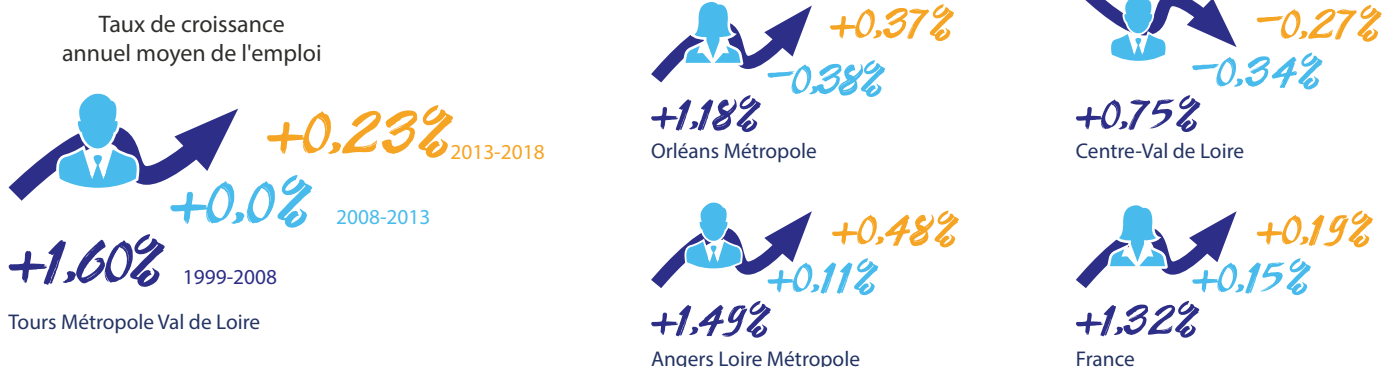
93% des établissements comptent moins de 10 salariés



Une dynamique de création d'entreprises supérieure à celles de ses homologues en 2020

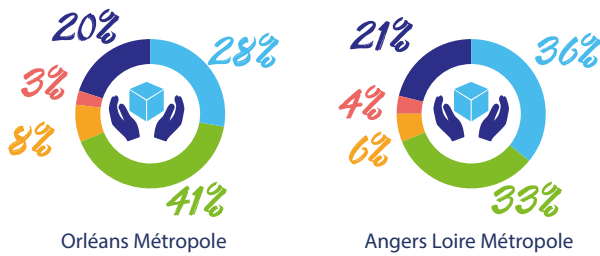
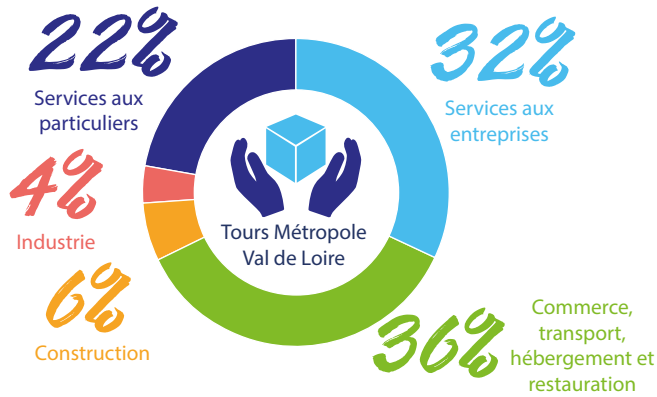


La croissance de l'emploi dans la métropole de Tours est inférieure à celles de ses homologues entre 2013 et 2018



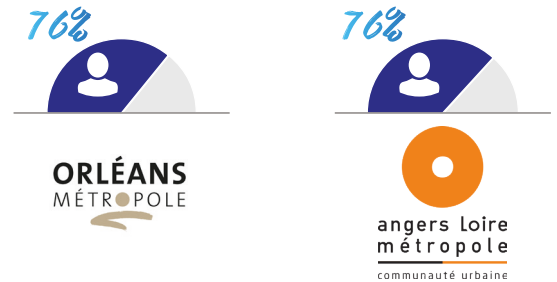
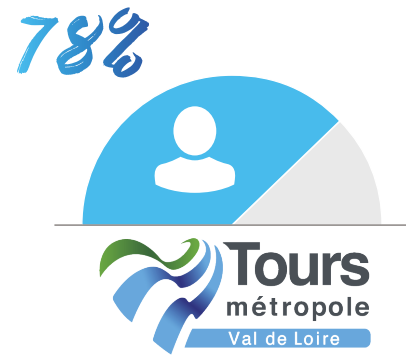
Sources : Insee, Répertoire des entreprises et des établissements (2016, 2020), RP1999, RP2008, RP2013, RP2018.

Les poids des services aux particuliers dans la création d'entreprise est plus fort dans la métropole de Tours en 2021



Champ : activités marchandes hors agriculture

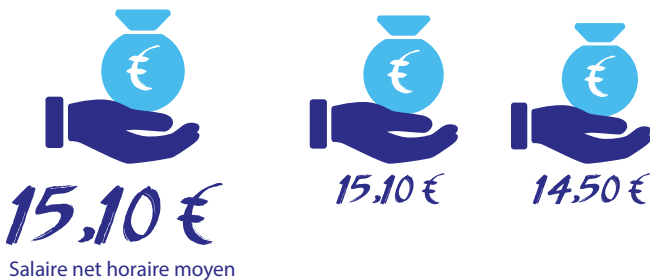
Les entreprises individuelles pèsent plus fortement dans la création d'entreprise de la métropole de Tours en 2021



Champ : activités marchandes hors agriculture

Le salaire moyen dans la métropole de Tours est plus élevé que dans la communauté urbaine d'Angers en 2019

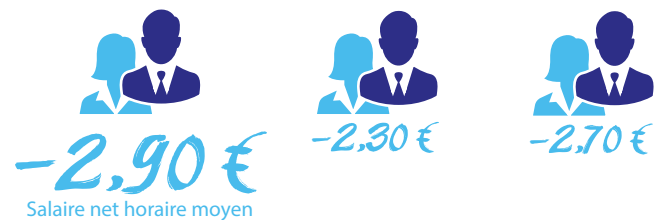
Tours Métropole Val de Loire Orléans Métropole Angers Loire Métropole



Champ : secteur privé et entreprises publiques hors agriculture

Des écarts de salaire entre les femmes et les hommes plus importants dans la métropole de Tours en 2019

Tours Métropole Val de Loire Orléans Métropole Angers Loire Métropole



Les écarts de salaire entre les femmes et les hommes s'expliquent en partie par les caractéristiques des salariés (âge, type de contrat, catégorie socio-professionnelle, etc.) et des emplois occupés (secteur d'activité, taille de l'établissement, etc.).

Champ : secteur privé et entreprises publiques hors agriculture

Le revenu médian disponible par unité de consommation est plus faible dans la métropole de Tours en 2019



Le niveau de vie est égal au revenu disponible du ménage divisé par le nombre d'unités de consommation (UC).

Le niveau de vie est donc le même pour tous les individus d'un même ménage.