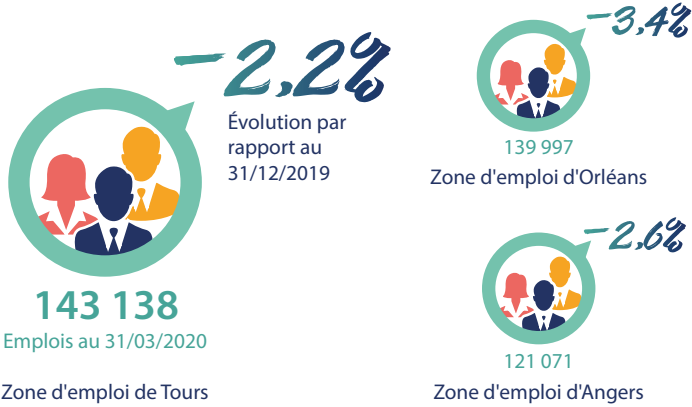
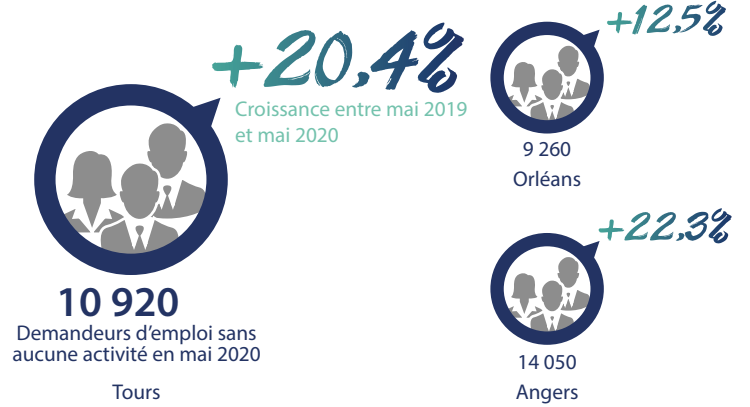




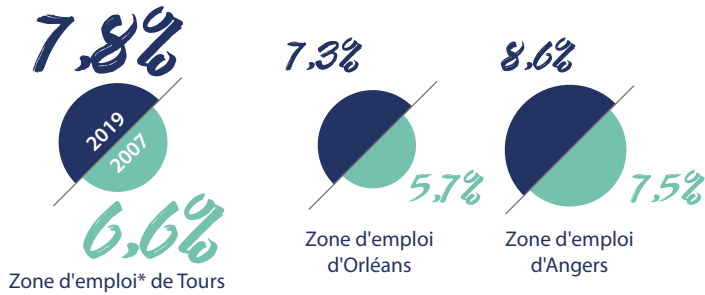
La zone d'emploi de Tours perd 2,2% de ses emplois privés en un trimestre



Le nombre de demandeurs d'emploi sans aucune activité augmente fortement à Tours



La zone d'emploi de Tours positionnée entre celles d'Orléans et Angers en matière de taux de chômage



Une croissance plus riche en emplois qu'en actifs occupés résidents dans la métropole de Tours



L'année 2020 sera une année difficile sur les fronts de l'emploi et du chômage.

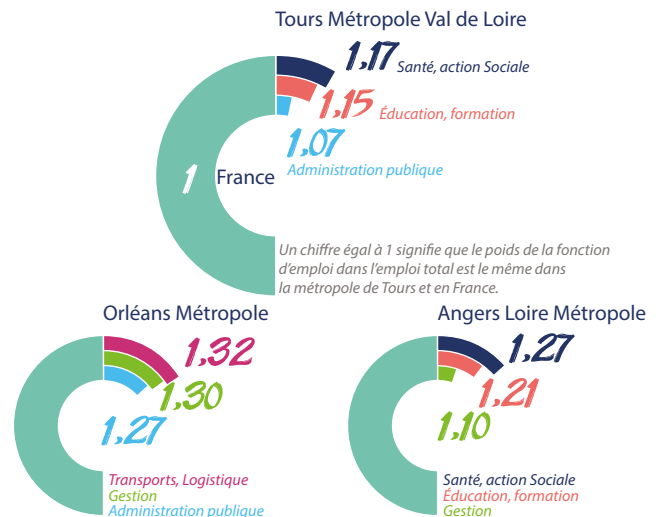
La concentration de l'emploi dans la métropole d'Orléans et la communauté urbaine d'Angers est stable et moins forte.

Les activités présentiellees pèsent plus fortement dans l'emploi de la métropole de Tours



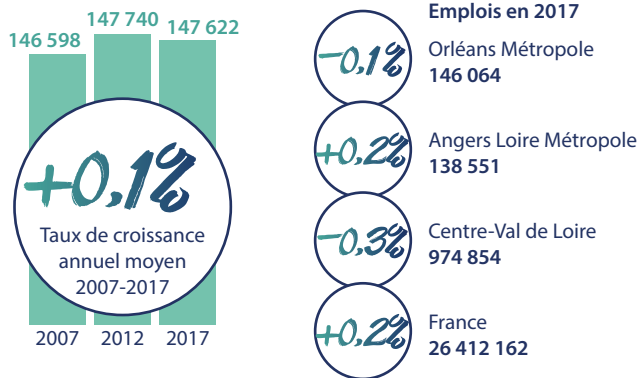
« Les activités présentiellees sont les activités mises en œuvre localement pour la production de biens et services visant la satisfaction des besoins de personnes présentes dans la zone, qu'elles soient résidentes ou touristes. » Définition Insee.

La fonction d'emploi « Santé, action sociale » pèse 17% de plus dans la métropole de Tours qu'en France

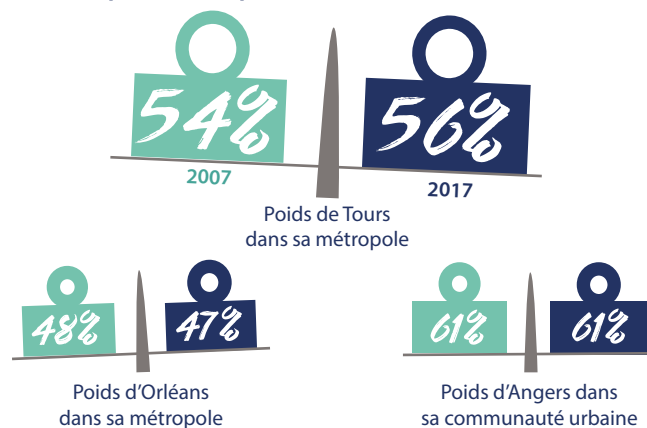


L'analyse fonctionnelle des emplois correspond aux fonctions remplies par les actifs, résultant de la profession qu'ils occupent.

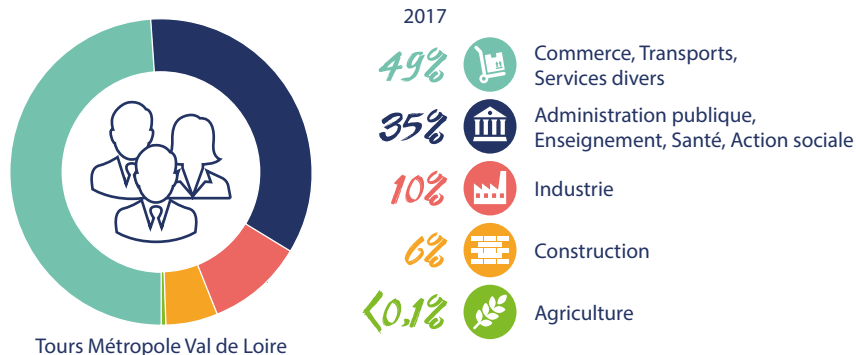
Une dynamique de l'emploi positive mais inférieure à la moyenne française



Le poids de Tours dans l'emploi de la métropole est plus élevé en 2017



En 2017, 1 emploi sur 2 appartient au secteur « Commerce, Transports, Services divers »

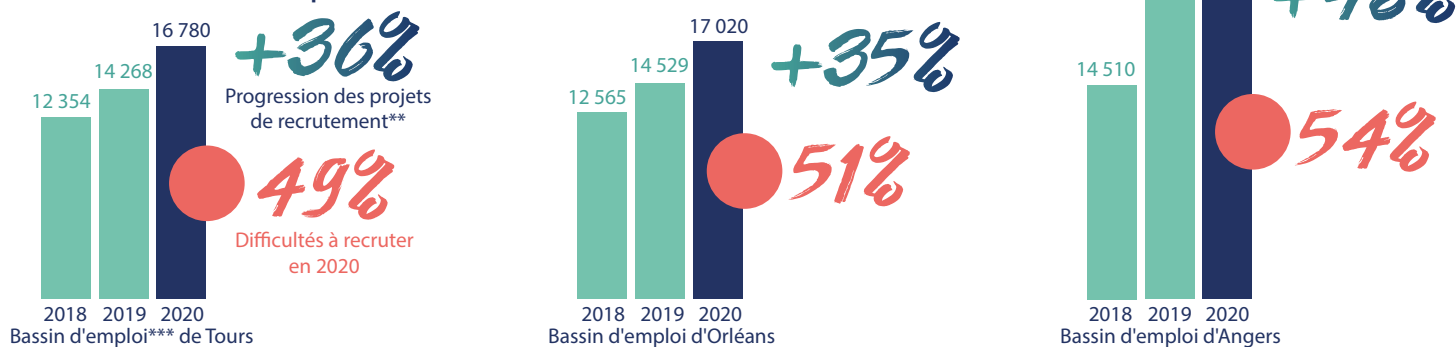


Dans la métropole de Tours, le secteur « Commerce, Transports, Services divers » connaît la plus forte progression dans l'emploi entre 2007 et 2017 (+2,3 points).

Progression dans l'emploi entre 2007 et 2017 (en points)

Tours Métropole Val de Loire	France
+2,3	+1,7
+1,3	+1,7
-2,8	-2,5
-0,8	-0,4
+0,0	-0,5

Près d'1 projet de recrutement sur 2 jugé difficile dans le bassin d'emploi de Tours



Les 5 métiers non saisonniers les plus demandés en 2020



Les 5 métiers non saisonniers pour lesquels les projets et difficultés de recrutement sont élevés



* Une zone d'emploi s'apparente à un marché local du travail. Son périmètre est défini par l'Insee (2010). La zone d'emploi de Tours réunit 543.000 habitants.

** Avertissement : Les résultats de l'enquête BMO 2020 reposent sur les réponses des employeurs interrogés fin 2019 quant à leurs intentions d'embauche et leurs difficultés de recrutement anticipées pour 2020. Ces résultats ne prennent pas en compte les effets non anticipés de la crise du coronavirus. Les impacts de cette crise peuvent affecter à la fois le nombre de projets de recrutement et les difficultés rencontrées.

*** Un bassin d'emploi est un zonage opérationnel de Pôle Emploi qui définit le territoire géographique de recherche d'un demandeur d'emploi. L'Indre-et-Loire compte quatre bassins d'emploi : Tours, Chinon, Amboise et Loches.

Sources : Insee, RP2006, RP2007, RP2012, RP2016, RP2017, Taux de chômage localisés en moyenne annuelle ; Pôle Emploi, Enquête Besoin en main d'œuvre (2018-2020), Demandeurs d'emploi en fin de mois par catégorie (2019-2018) ; Urssaf, Acoess (2019-2020).