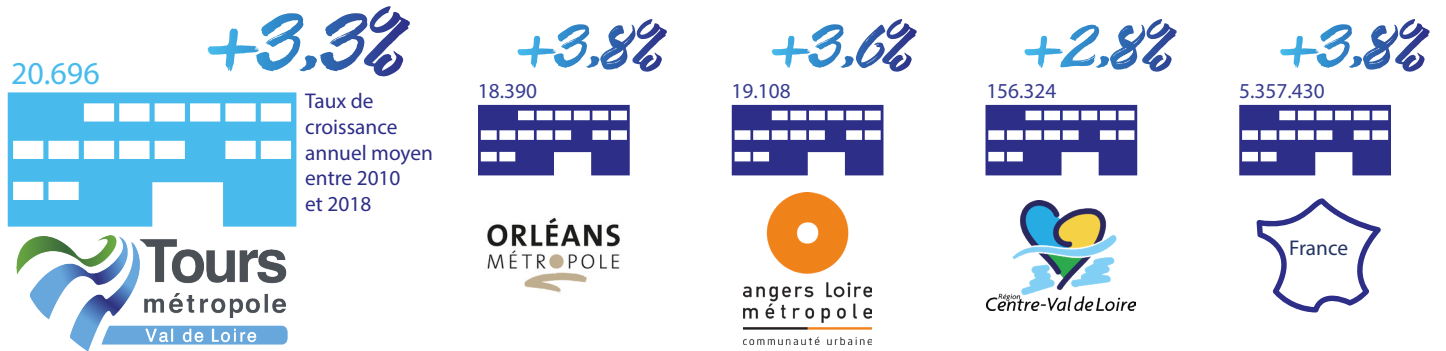
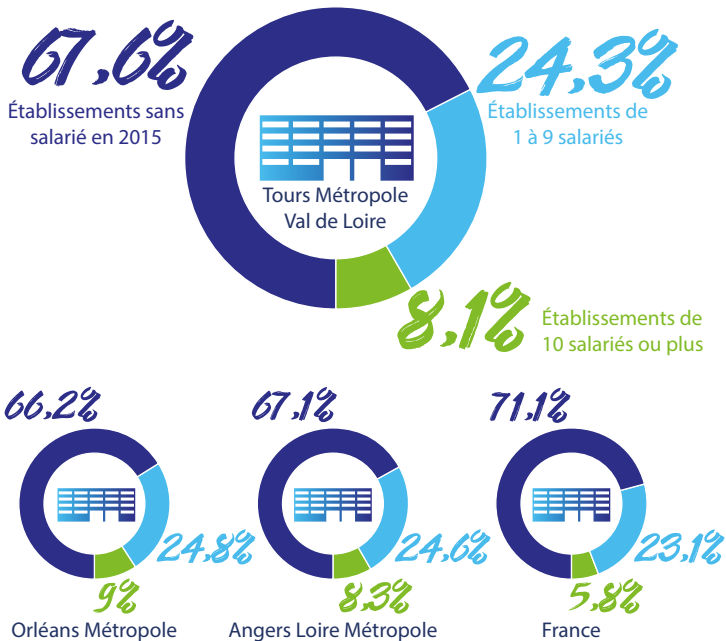




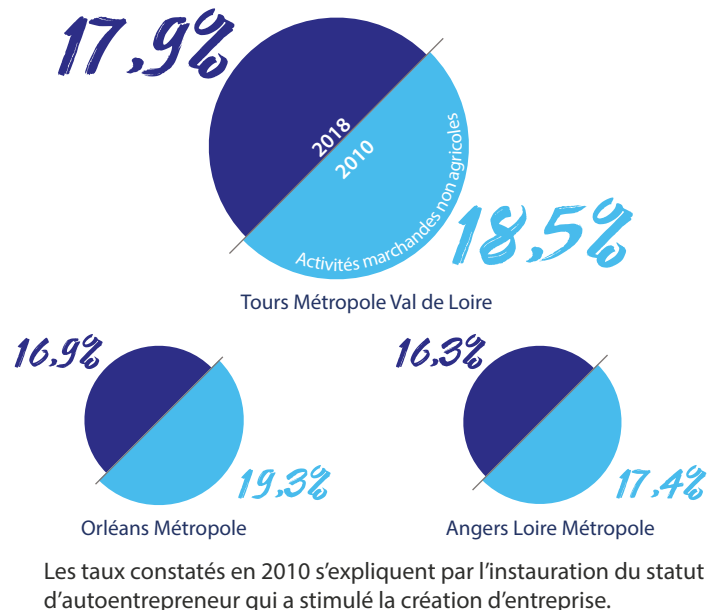
Le nombre d'établissements progresse plus fortement dans la métropole de Tours que dans la région Centre-Val de Loire mais moins qu'en France



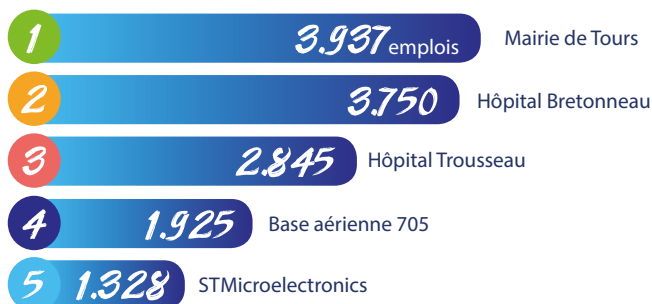
92% des établissements comptent moins de 10 salariés



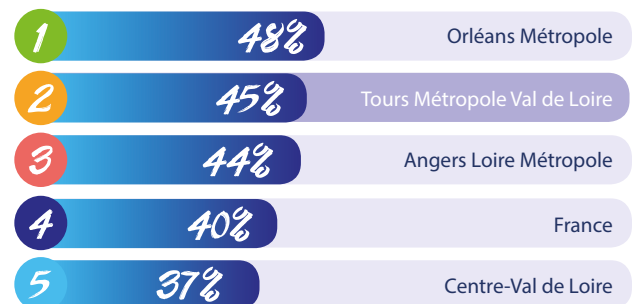
Une dynamique de création d'entreprises supérieure à celles de ses homologues en 2018



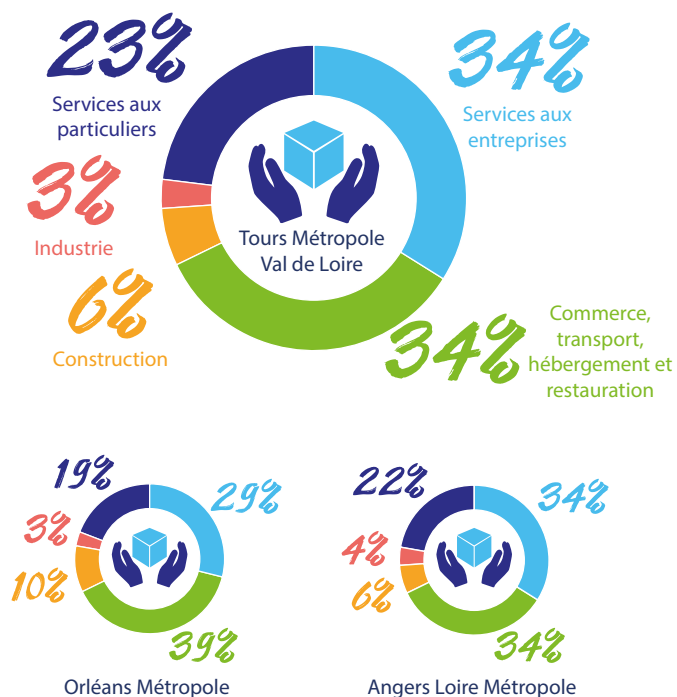
Les trois fonctions publiques sont les plus grandes pourvoyeuses d'emplois de Tours Métropole Val de Loire



Une forte concentration de l'emploi dans les établissements de plus de 100 salariés dans les trois EPCI

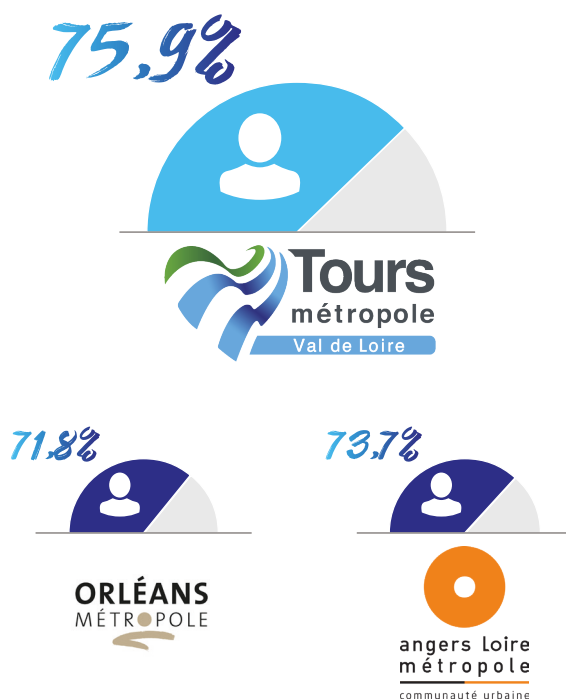


Les poids des services aux particuliers dans la création d'entreprise est plus fort dans la métropole de Tours en 2018



Champ : activités marchandes hors agriculture

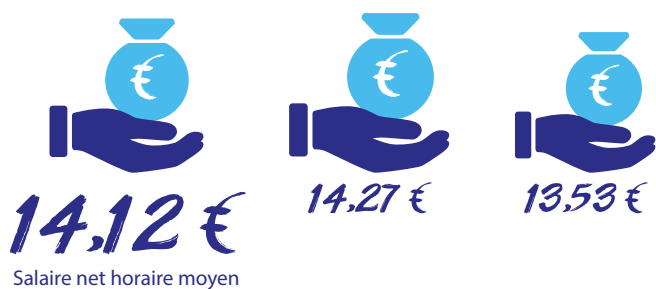
Les entreprises individuelles pèsent plus fortement dans la création d'entreprise de la métropole de Tours en 2018



Champ : activités marchandes hors agriculture

Le salaire moyen dans la métropole de Tours est plus élevé que dans la communauté urbaine d'Angers en 2015

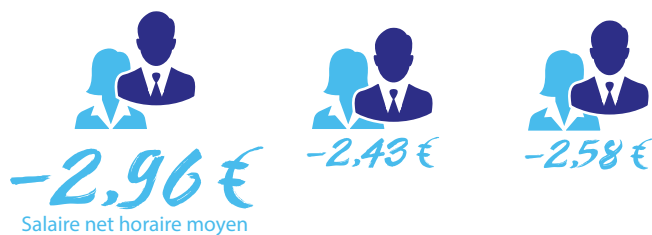
Tours Métropole Val de Loire Orléans Métropole Angers Loire Métropole



Champ : secteur privé et entreprises publiques hors agriculture

Des écarts de salaire entre les femmes et les hommes plus importants dans la métropole de Tours en 2015

Tours Métropole Val de Loire Orléans Métropole Angers Loire Métropole



Les écarts de salaire entre les femmes et les hommes s'expliquent en partie par les caractéristiques des salariés (âge, type de contrat, catégorie socio-professionnelle, etc.) et des emplois occupés (secteur d'activité, taille de l'établissement, etc.).

Champ : secteur privé et entreprises publiques hors agriculture

Les trois EPCI au-dessus du niveau de revenu médian disponible par unité de consommation observé en France en 2016



Le niveau de vie est égal au revenu disponible du ménage divisé par le nombre d'unités de consommation (UC). Le niveau de vie est donc le même pour tous les individus d'un même ménage.